

PC DVD-ROM

RAYMAN ORIGINS



UBISOFT®

Ubisoft Entertainment
28 rue Armand Carrel
93100 Montreuil-sous-Bois
300045503

AVVISO PER LA SALUTE E L'EPILESSIA

Una ridotta percentuale di individui può essere soggetta ad attacchi epilettici o perdita di conoscenza quando esposta a particolari schemi di luci lampeggianti, presenti anche nella vita di tutti i giorni, come quelli che si possono trovare in alcune immagini televisive e in alcuni videogiochi. Questi attacchi e la perdita di conoscenza si possono verificare anche in soggetti che non hanno mai sofferto di problemi di questo tipo.

Se voi o un qualunque membro della vostra famiglia avete mai mostrato sintomi collegabili all'epilessia quando esposti a luci lampeggianti, consultate il vostro medico prima di cominciare a giocare. In ogni caso, i genitori dovrebbero supervisionare l'uso del videogioco da parte dei loro figli.

Se, mentre giocate, avvertite vertigini, visione distorta, tic muscolari o dell'occhio, perdita di conoscenza, disorientamento e qualsiasi tipo di movimento involontario o convulsione, SMETTETE IMMEDIATAMENTE DI GIOCARE E CONSULTATE IL VOSTRO MEDICO PRIMA DI RICOMINCIARE.

Precauzioni da prendere in ogni caso per l'utilizzazione di un videogioco:

Per ridurre la possibilità dell'insorgere di questi sintomi, sedete sempre lontano dallo schermo, alla distanza massima consentita dai cavi; evitate di giocare se vi sentite stanchi, oppure se avete dormito poco; accertatevi che la stanza in cui intendete giocare sia ben illuminata; riposare per almeno

10 minuti dopo ogni ora di gioco. In questo modo, rilascerete occhi, collo, braccia e dita, e potrete riprendere a giocare con vostro pieno divertimento.


The PEGI age rating system:

Age Rating categories:
Les catégories de tranches d'âge:



Content Descriptors:
Description du contenu:



 The 'Online' logo indicates that a game allows the player to have access to online game play against other players.
Le logo « Online » indique qu'un titre vous permet de jouer avec d'autres personnes en ligne.

For further information about the Pan European Game Information (PEGI) rating system please visit:

Pour de plus amples informations concernant l'évaluation du système d'information de jeu Pan Européen (PEGI), vous pouvez consulter:

Para obtener más información sobre el sistema de calificación de juegos (PEGI), por favor visite:

Per ulteriori informazioni sul sistema europeo di valutazione delle informazioni del gioco (PEGI) vi preghiamo di visitare:

Für weitere Informationen über das europäische Spiel-Informationen Bewertungssystem (PEGI) besuchen Sie bitte:

<http://www.pegi.info>

GARANZIA

Per un periodo di novanta (90) giorni dalla data di acquisto Ubisoft garantisce all'Acquirente del software originale che il supporto multimediale fornito con il presente prodotto è privo di difetti. Durante tale periodo, nel caso in cui il prodotto mancasse di una parte (il supporto multimediale, il manuale, ecc...), in caso di difetto di stampa del supporto o simili è quindi possibile ottenerne la sostituzione.

La sostituzione dovrà, in ogni caso, essere effettuata riportando il prodotto originale presso il rivenditore ove è stato acquistato, insieme ad una prova di acquisto valida.

Questa garanzia è supplementare e non influisce in alcun modo sui diritti legali dell'Acquirente.

Questa garanzia non è valida se il supporto multimediale è stato danneggiato per negligenza, cadute/urti o uso improprio, o se è stato modificato dopo l'acquisto.

L'Utente si assume espressamente i rischi dell'utilizzo del presente prodotto multimediale.

L'Utente è responsabile di ogni altro costo di riparazione e/o correzione del prodotto multimediale.

Ubisoft non fornisce garanzia relativa al valore di mercato del prodotto multimediale rispetto alla soddisfazione dell'Utente o alla sua capacità di assolvere funzioni specifiche.

L'Utente si assume tutti i rischi connessi a mancati introiti, alla perdita di dati, errori e/o altre informazioni derivanti dall'utilizzo del presente prodotto multimediale.

Il prodotto multimediale è fornito così com'è, senza altra garanzia oltre quella prevista.

NOTA BENE: Ti preghiamo di NON spedire il supporto multimediale ad Ubisoft e in caso di dubbi di contattare il Servizio di Supporto Tecnico.

SOMMARIO

COMANDI	2
INTRODUZIONE	3
PERSONAGGI	3
IL GIOCO	7
SUPPORTO TECNICO	12
GARANZIA	13

COMANDI (PREDEFINITI)

AZIONI DA CONFIGURARE

Freccia su	Su
Freccia giù	Giù
Freccia sx	Sinistra
Freccia dx	Destra
Spazio	Salta/Colpisci (livelli Moskito)
Spazio (tieni premuto)	Vola
S	Colpisci
S (tieni premuto)	Super attacco/ Aspira (livelli Moskito)
Maiusc sx	Corri
Indietro	Indietro

COMANDI GENERICI

Esc	Menu di pausa
F2	Giocatore 2 Bolla/Abbandona
F3	Giocatore 3 Bolla/Abbandona
F4	Giocatore 4 Bolla/Abbandona

NOTA: le azioni da configurare sono uniche per ciascun giocatore (massimo 4) e possono essere assegnate sia alla tastiera sia al controller.

I comandi predefiniti possono essere modificati se al primo avvio del gioco è collegato al PC un controller supportato.

Per giocare utilizzando dei controller è necessario seguire queste istruzioni:

1. Assicurarsi che il controller sia collegato al PC e installato correttamente prima di avviare il gioco.
2. Nel gioco, accedere al menu delle opzioni dal menu principale e configurare le azioni nella sezione dedicata ai comandi usando il controller installato.
3. In caso di problemi, verificare la compatibilità e l'aggiornamento dei driver sul sito Internet del produttore del controller.

INTRODUZIONE

La Radura dei Sogni è di nuovo in subbuglio! Questo mondo idilliaco, dove di solito non si fa altro che mangiare, dormire e giocare (e godersi qualche sporadica baruffa tra amici) è nei guai fino al collo.



Pare proprio che Rayman e la sua banda di eroi sbandati abbia dato il via a una guerra con una russata di troppo! I terrificanti vicini della Terra dei Morti Lividi non condividono i loro gusti musicali, e hanno deciso di rovinare la festa!

Rayman e i suoi amici non disdegnano mai una sana sfida, e sono ben felici di rispedire nell'oblio questi guastafeste, soprattutto se per farlo dovranno salvare ninfe, fare caciara e ottenere nuovi fantastici poteri (per fare ancora più caciara!). E non è certo la prima volta!

Si è scoperto che il Sognabolle, il simpatico Creatore della Radura, è una creaturina molto sensibile, il cui umore ha conseguenze positive o negative sulla Radura stessa... Rayman dovrà sconfiggere le creature che popolano gli incubi del Sognabolle, e lo farà insieme a Globox e agli scaltri Teens, prima che il tessuto della Radura si strappi, facendo svanire il mondo intero come un brutto sogno.

PERSONAGGI

Il Sognabolle

Il Sognabolle è il supremo essere che sogna il mondo e le meravigliose creature che lo popolano. È un tipo sensibile, un artista, nonché un incorreggibile edonista, estremamente legato alla sua creazione. I suoi sentimenti influenzano direttamente il mondo, la cui fragile esistenza può essere messa a rischio anche da un solo incubo.

La gente magica pensa che il Sognabolle stia nelle sue sacre dimore, ma sappiamo che non è così: questo goliardico essere supremo non può fare a meno di vivere con le sue creazioni, per ridere, giocare e abbuffarsi... le sue creature sono proprio a sua immagine.



Rayman

Quando il Sognabolle ebbe il suo primo incubo, le ninfe si radunarono per evocare una creatura di luce in grado di salvare il mondo: una creatura agile, spensierata, tenace e soprattutto divertente, destinata a deliziare il Creatore con le sue eroiche imprese e a sconfiggere l'incubo.

Sfortunatamente, anche se non c'è da stupirsi, le luminose ninfe furono distratte da delle galline zombi mentre andavano alla sacra dimora del Sognabolle, e persero un sacco di Lum inseguendole su per una collina. Quindi arrivarono tardi, e con un sacco di "illuminazione" in meno.

Nacque così Rayman, senza braccia né gambe. Alla fine si scoprì che così era molto più agile!



Globox

Globox è una delle forze della Radura, e non è da sottovalutare. Sempre pronto a dare una mano ad amici e avversari, questo maestro di Fung-Ku e galateo è esperto nella classica mossa delle cinque dita, un energico ceffone da far schizzare fuori dai pantaloni! Questo glorioso zuzzurellone* ha tutto quel che si può chiedere a un amico. È sempre pronto a una bella mangiata, a far baruffa, a pisolare... ed è sempre di buon umore. Globox non è secondo a nessuno, se si parla di scatenarsi, rimbalzare e imballare i cattivi.

Il mistero su come il campione di russate della Radura sia diventato blu è al centro di accese discussioni tra la gente magica. Gli altri maghi rossi del clan Vubooduboo dicono che sia colpa del bestio-blu, mentre i Teens preferiscono un'epica storiella comica sulla sua predilezione per il succo di prugna.

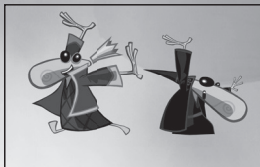
*Zuzzurellone è un aggettivo vezzeggiativo che deriva dall'antico radurese "Zuzzurellare", che significa ballare con aria beota, sorridendo e pregustando le ZZZ del pisolino imminente.



Teens

I Teens hanno stile! Il loro talento innato per le ballate russate viene dal Creatore stesso, che li ha fatti con grandi nasi. E che io sia bollato se non ho visto i Teens sfornare incantesimi tostissimi! Le loro magnifiche narici li rendono molto sensibili alle sottili armonie della magia, e tutti sanno che i maghi Teens sanno annusare i segreti del mondo come nessun altro!

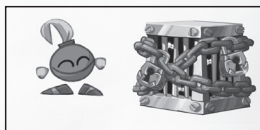
I Teens sono una banda di maghi con una lunga storia nella produzione di eroi memorabili, rissosi, e soprattutto ben vestiti (i Teens si divertono a travestirsi, e hanno un sacco di costumi). Tu potrai giocare nei panni dei loro più illustri progenitori!



Electoon

Gli Electoon, sempre felici e contenti, sono la materia dei sogni del Sognabolle, e sono parte integrante di tutta la sua creazione.

Con il peggiorare degli incubi, sempre più Electoon sono stati imprigionati dai cacciatori, che guastano l'armonia della radura con armi chimiche e terrificanti scagnozzi, noti come Pietre livide. Come risultato, il tessuto stesso della Radura dei Sogni si sta sfilacciando, e le connessioni un tempo formate dagli Electoon si stanno dissolvendo.



Lum: Corse illuminate

I Lum (pronunciati "Lum", come ilLUMinazione, e non "Lam", come in lampadina) sono esseri di pura energia in un perenne stato di allegria. Sono un'importante fonte di energia magica per la Radura dei Sogni, il che rende popolare le corse Lum, un amatissimo sport. La gara vede un massimo di quattro giocatori sfidarsi in una folle corsa per accaparrarsi i Lum. Non ci sono regole o, come diciamo da queste parti, nessuno schiaffo è troppo schiaffoso.

Tutti i giocatori tornano a casa da vincitori, ma solo uno si prende il premio: quello che ha preso più Lum felici, ovviamente! Senza esclusione di colpi!



Swingman

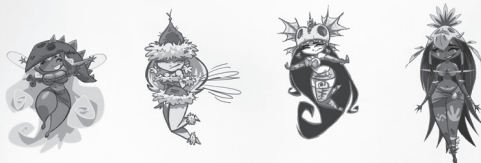
Mai rifiutare una mano di aiuto.

Queste piacevoli creature fanno crescere tutte le mani che gli servono per aiutare gli amici... Si appostano in luoghi portafortuna, mostrando le loro facce blu sorridenti anche sopra a terrificanti precipizi, nascondendo la loro vera natura: sono i più grandi dongiovanni della Radura!



Betilla e le sfavillanti ninfe della Radura

La gentile ma decisa Betilla di Rayman 1 è tornata più agguerrita che mai. È la ninfa più anziana, una delle prime e più amate creature del Sognabolle. Lei e le sue sorelle concederanno a Rayman e ai suoi amici i poteri necessari a completare l'avventura.



Il mago e il suo Cappello magico

Il mago ti aiuterà durante la tua avventura. Sarà sempre pronto a scambiare Electoon con i tuoi Lum, aiutandoti a sbloccare nuovi mondi e mappe. Il suo Cappello magico, al tuo servizio, ti darà trucchi e trucchetti per aiutarti a sopravvivere.



Attenzione: bolle cattive e oltre

Un giorno il Sognabolle iniziò ad avere degli incubi! Le ninfe provarono a offrirgli dei tè sogni d'oro e tortine per calmarlo, ma le cose nella Radura continuavano a peggiorare... Presto tutte le terre della Radura si riempirono di creature da incubo: i diabolici Darktoon, i tremendi cacciatori e le odiose Pietre livide. E ci sono un sacco di altri cattivi!

I Darktoon

Se gli Electoon sono la materia dei sogni del Sognabolle, i Darktoon danno vita ai suoi incubi. Durante il suo primo brutto sogno, il Sognabolle partorisce una feroce creatura, mai vista prima: Jano. Ora Jano produce Darktoon a tutto spiano, e prima che ce ne accorgessimo ce n'erano a centinaia, di ogni forma e dimensione, tutti capaci di crearci un sacco di grattacapi.



Gli Psicopi

Questo mostriciattolo spinoso non vuole essere disturbato... Un consiglio: lascia dormire uno Psiclope, o preparati a essere imballato dai suoi terrificanti aculei!



Altri nemici

La leggenda narra che Rayman venne nella Radura dei Sogni per sconfiggere le creature dell'incubo e scacciarle nei reami inferiori, ora noti come la Terra dei Morti Lividi... e ora questa banda di cattivoni è tornata, e deve di nuovo essere schiaffeggiata verso l'oblio!

I Boss

I sovrani di ogni terra della Radura sono scomparsi, e la gente magica teme che siano caduti vittima delle forze dell'incubo che minaccia l'universo. Rayman e i suoi amici dovranno scoprire cosa gli è successo. Pare... che non sarà facile!



IL GIOCO

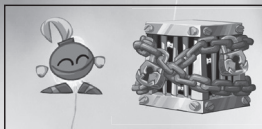
Salva gli Electoon e la Radura dei Sogni! Mentre gli incubi del Sognabolle si impossessano del mondo, sempre più Electoon ne fanno le spese. Le povere creature indifese vengono sbattute a destra e a manca, e rinchiusi in gabbie incatenate nascoste per la Radura. E nel frattempo, lo stesso tessuto del sogno si sta logorando, aprendo strappi tra una terra e l'altra.

Gli Electoon

Per salvare la Radura dovrai bloccare gli incubi, e per farlo dovrai liberare gli Electoon, poiché sono l'unico modo per rammendare gli strappi tra le terre e aiutare il Sognabolle a tornare nei suoi sogni allegri e felici.

Per proseguire nel gioco ti serviranno tantissimi Electoon. Non ti aiuteranno solo a ricostruire i sentieri tra una terra e l'altra; piano piano sbloccheranno santuari segreti e sorprese.

Puoi ottenere Electoon completando una serie di sfide disponibili in ogni terra.



Medaglioni Electoon

I medaglioni tengono traccia del tuo progresso nella raccolta degli Electoon. Per completare un medaglione dovrai superare una serie di sfide.



Sfide Electoon

Sfide ingabbiate

Gli Electoon sono intrappolati in gabbie in giro per la Radura dei Sogni. Alcune gabbie sono nascoste, e possono essere trovate solo esplorando con attenzione ogni livello. Attenzione! Le gabbie sono sempre ben custodite. Imbolla i malvagi guardiani delle gabbie, prima di aprirle!



Sfide contro il tempo

A volte chi va piano non va sano e va lontano! Dopo aver completato una mappa, sbloccherai una sfida contro il tempo. Superando la sfida "facile" vincerai un Electoon, ma battendo quella "difficile" otterrai un trofeo di velocità!



Sfide Lum

Raccogli più Lum che puoi in ogni livello per vincere le sfide Lum.

Ci sono molti modi per raccoglierti, quindi tieni gli occhi aperti... dove ci sono bolle ci sono Lum!

Alcuni collezionabili, come le Teschiomonete, i Re dei Lum e i Bulbolum sono un bel bottino!



Sfide tesoro

Le sfide tesoro mettono alla prova le tue abilità.

Questi rapidi inseguimenti ti faranno trottare per acchiappare un forziere in fuga, facendoti correre, saltare e volare per portare a casa la pelle!



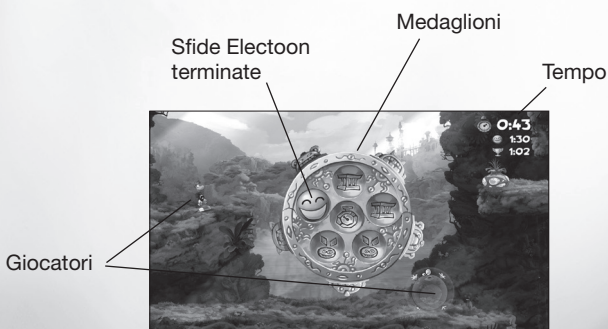
Denti del teschio

Ogni volta che porti a termine una sfida tesoro ottieni un prezioso dente del teschio. Raccoglili per raggiungere il tuo incubo peggiore: la Terra dei Morti Lividi!



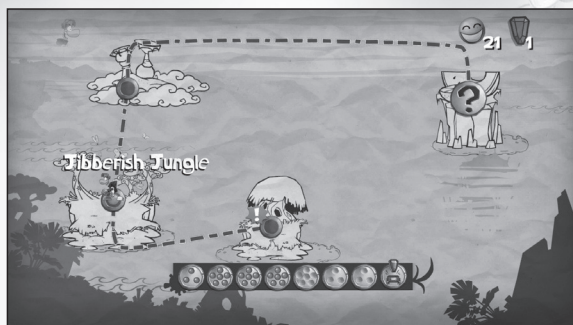
Schermata di gioco

Mentre giochi vedrai questa interfaccia. Ti darà informazioni sul numero di giocatori, sui Lum raccolti e su quanto manca per completare ogni mappa. Il medaglione Electoon al centro compare quando hai portato a termine una sfida.



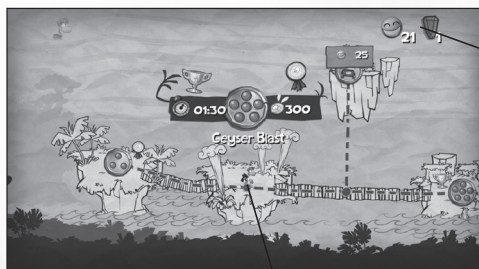
Menu selezione mondi

Man mano che procedi nel gioco sbloccherai nuove terre della Radura da esplorare e da salvare dalle creature dell'incubo. Naviga nella Radura dei Sogni per accedere ai vari mondi. Puoi visitare tutti i mondi che hai già giocato per scoprire nuove sfide e oggetti collezionabili.



Mapa selezione livelli

Ogni volta che sblocchi una nuova terra accedi alla selezione livelli, che mostra tutte le sfide che ti attendono! I nuovi livelli appariranno sulla mappa man mano che avvanzerai nel mondo di gioco.



Panoramica collezionabili

Giocatore

Da raccogliere

Ci sono un sacco di oggetti da raccogliere, nella Radura dei Sogni. Alcuni ti aiuteranno a sbloccare sfide e mondi, mentre altri serviranno a vantarti quando sfidi gli amici in cooperativa. Tutti sono importanti per aiutare Rayman e la sua banda a salvare la Radura!

Teschiomonete

Prendi una Teschiomoneta per ottenere 25 Lum in un colpo solo!



Re dei Lum

Acchiappa un Re dei Lum per svegliare i Lum e farli cantare e ballare. I Lum danzanti valgono il doppio... ma non ballano a lungo!



Bulbolum

Trova questi tesori in giro per i mondi e colpiscili ripetutamente per liberare dei Lum nascosti.



Lum nascosti

Tutti gli esseri viventi possono produrre Lum. Passa attraverso i bollacespugli, atterra sulle piattaforme e interagisci con le creature per liberare dei Lum in bolla. Falli scoppiare e prendili prima che volino via!



Cuori

I cuori possono essere raccolti oppure ottenuti rompendo le ampolle che li intrappolano. Raccogliere un cuore permetterà di sopravvivere a un colpo senza perdere una vita. I cuori extra fanno guadagnare Lum o aiutano un amico che ne ha bisogno!



© 2011 Ubisoft Entertainment. All Rights Reserved. The character of Rayman, Ubisoft and the Ubisoft logo are trademarks of Ubisoft Entertainment in the U.S. and/or other countries.

SUPPORTO TECNICO

Al fine di garantire un miglior servizio, Ubisoft propone ai propri clienti due modalità di supporto tecnico dedicato.

SUPPORTO TECNICO ONLINE

Nel caso tu possieda un PC ed una connessione Internet, Ubisoft ti fornisce un servizio di supporto tecnico ONLINE, 24 ore su 24, totalmente gratuito.

Visitando il sito di Supporto Tecnico Ubisoft all'indirizzo www.problemi-zero.com potrai infatti:

- accedere all'archivio delle Risposte ai Problemi più Frequenti (FAQ), Patch, ecc...
- spedire e-mail ai nostri tecnici tramite la funzione "Invio Domande"
- controllare lo stato delle proprie richieste

SUPPORTO TECNICO TELEFONICO

Se non hai un PC ed una connessione Internet, il SERVIZIO TELEFONICO è attivo dalle 12.00 alle 20.00 al numero di telefono (+39) 02/48867160, dal Lunedì al Venerdì, escluse le feste nazionali. Il costo della telefonata varia a seconda del tuo operatore e del tuo abbonamento telefonico. Il servizio è offerto senza costi aggiuntivi.

NOTA BENE: Il servizio riguarda esclusivamente problematiche tecniche e informazioni relative ai nostri prodotti. Il Servizio di Supporto Tecnico Ubisoft NON fornisce suggerimenti, consigli e soluzioni per alcun gioco!